

TSG TREBBINER
STAHLGESELLSCHAFT



++
++
++
++
++
++
UNSERE LKW KRANWAGENFLOTTE
•• I M Ü B E R B L I C K



VORWORT

Auf den folgenden Seiten stellen wir Ihnen unseren Kranwagenfuhrpark vor. Somit erhalten Sie die wichtigsten Daten, Gewichte und Technik im Überblick.



Kontaktieren Sie uns, wenn Sie detaillierte Informationen oder ein Angebot wünschen.

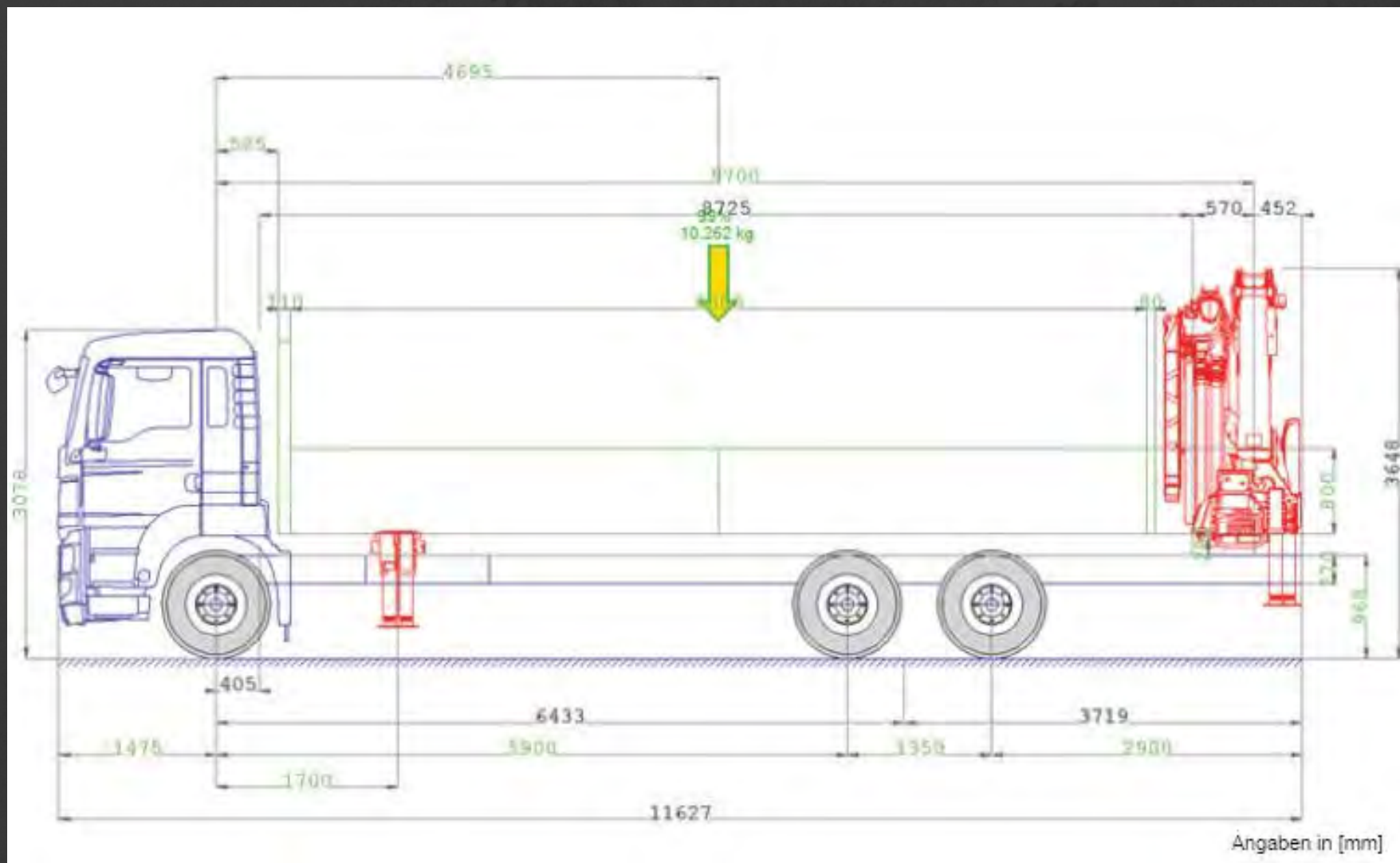
Inhaltsverzeichnis

..	..
📍 Niederlassung Trebbin	
Aufbauzeichnung	S.3
Achslast & Nutzlastberechnung	S.4
Standsicherheitsberechnung Krangrafik	S.5
Traglastdiagramm Kran	S.7
Abstützdiagramm Kran	S.8
📍 Niederlassung Zwickau	
Aufbauzeichnung	S.9
Achslast & Nutzlastberechnung	S.10
Standsicherheitsberechnung Krangrafik	S.12
Traglastdiagramm Kran	S.13
Abstützdiagramm Kran	S.14
📍 Niederlassung Butzbach	
Aufbauzeichnung	S.15
Achslast & Nutzlastberechnung	S.16
Standsicherheitsberechnung Krangrafik	S.17
Traglastdiagramm Kran	S.18



++++
++++ **NIEDERLASSUNG TREBBIN**

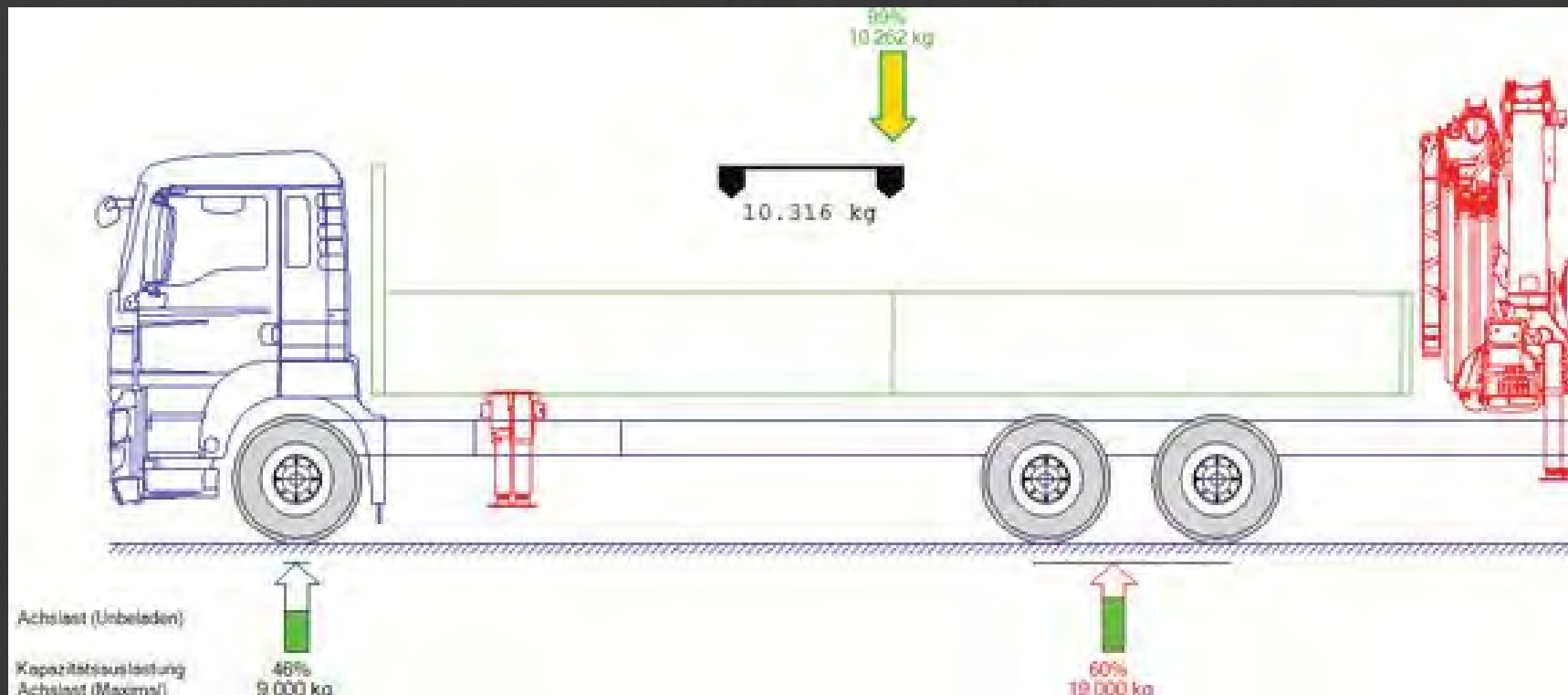
A U F B A U Z E I C H N U N G



Trägerfahrzeug	MAN TGS 26.440 6x2-4 BL 6x2-4 EURO 6
Fahrerhaus	M
Radstand (mm)	5.900 / 11.500 / 7.500
Zulässige Achslasten (kg)	9.000 / 11.500 / 7.500
Zulässiges Gesamtgewicht (kg)	26.000
Nutzlast (kg)	10.262
Kran	PK 28.002 TEC 5 D LKW R3XH STZ3 HPSC SL4 OWLKU FFST
Zusatzabstützung	BS003 – A_STZS3

+++++ ACHSLAST & NUTZLASTBERECHNUNG

Transportposition Kran	
Standard	Ja
Armrichtung	Links
Winkel Hauptarm (*)	-50,7
Winkel Knickarm (*)	169,1
Ausschub Kran (mm)	0
Winkel Flyjib (mm)	

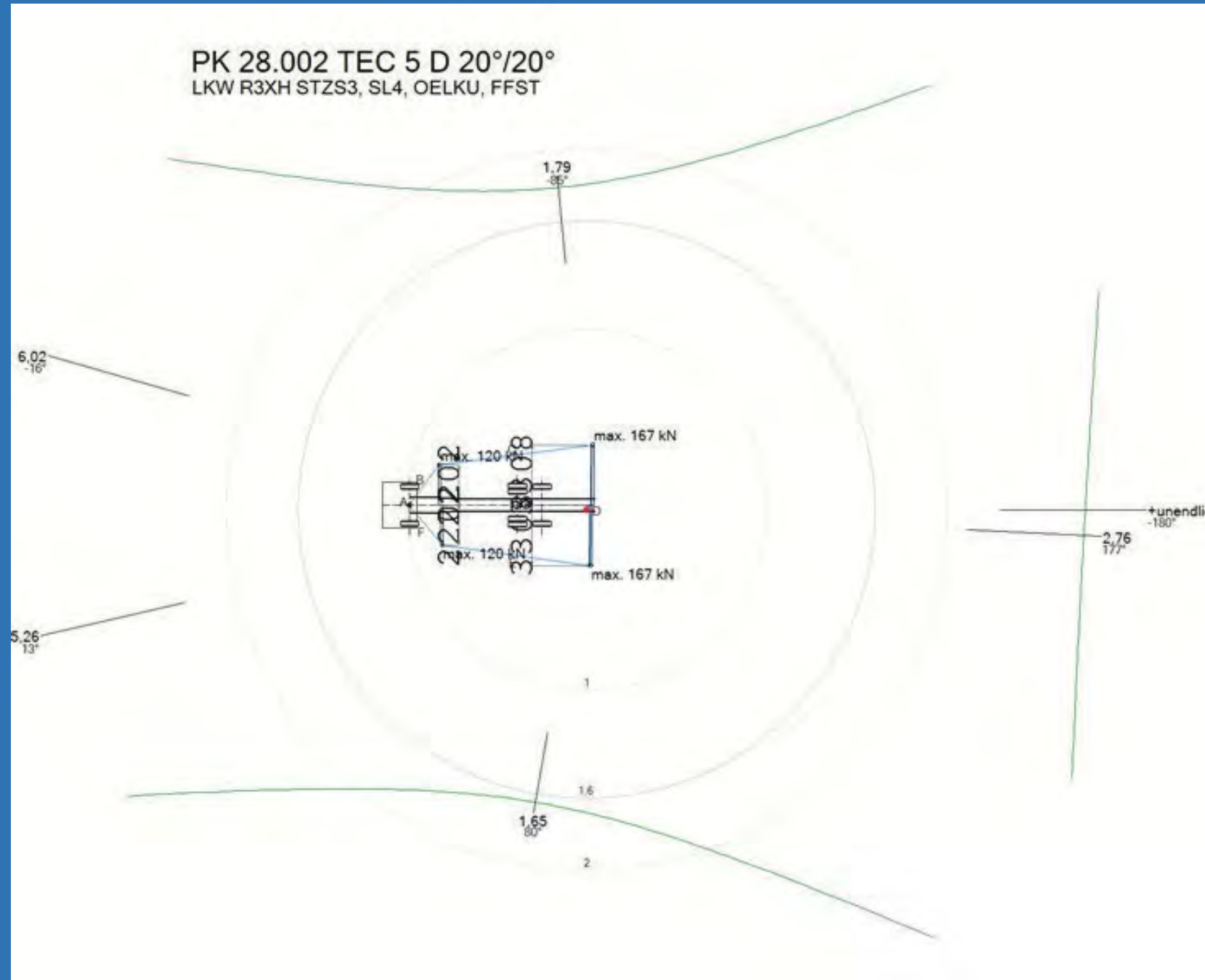


Ergebnis	Gewicht (kg)	Position (mm)			Frontachse (kg)		Hinterachse (kg)
		X	Y	Z			
Achslast (Unbeladen)	15.684	4.721	16	1.005	27%	4.173	11.511
Nutzlast	10.262	4.695	0	1.568		2.772	7.489
Nutzlastverlust	55					0	40
Achslast (Beladen)	25.945	4.711	10	1.228	27%	6.945	19.000
Achslast (Maximal)	26.000				35%	9.000	19.000

Empfohlener Nutzlastschwerpunkt: 3.424 – 4.670

Name	Gewicht (kg)	Position (mm)			Frontachse (kg)	Hinterachse (kg)	Relevanz
		X	Y	Z			
MAN TGS 26.440 6x2-4 BL	8.504	2.969	0	776	4.940	3.564	*
PK 28.002 TEC 5 D Montageteile	50	9.700	0	1.188	-25	75	*
PK 28.002 TEC 5 D Statische Teile	1.556	9.833	-163	1.532	-822	2.378	*
PK 28.002 TEC 5 D Dynamische Teile	1.939	9.439	153	2.371	-960	2.845	*
Pritsche _8000	1.300	4.695	0	1.268	351	949	*
HR_Unterbau	1.500	5.650	0	0	183	1.317	*
Kranplatten	85	9.600	0	0	-42	127	*
Hydrauliktank 200 l	260	3.100	800	0	135	125	A
BS003/A_STZS3	490	1.700	0	968	361	129	*

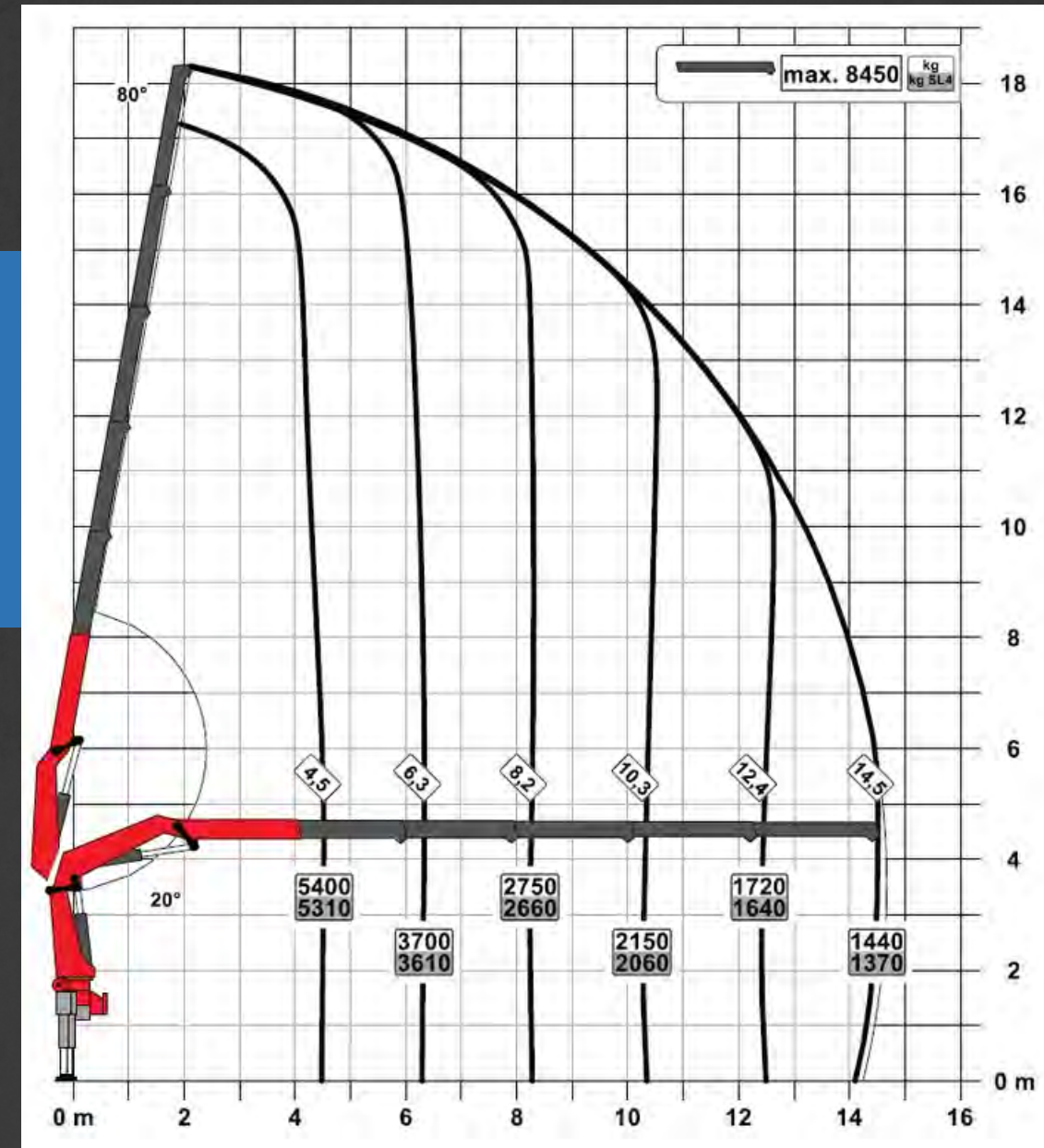
Achslast (Unbeladen)	15.684	4.721	16	1.005	4.173	11.511	
Nutzlast	10.262	4.695	0	1.568	2.772	7.489	
Nutzlastverlust	55				0	40	
Achslast (Beladen)	25.945	4.711	10	1.228	6.945	19.000	
Achslast (Maximal)	26.000				9.000	19.000	
Empfohlener Nutzlastschwerpunkt: 3.424 – 4.670							



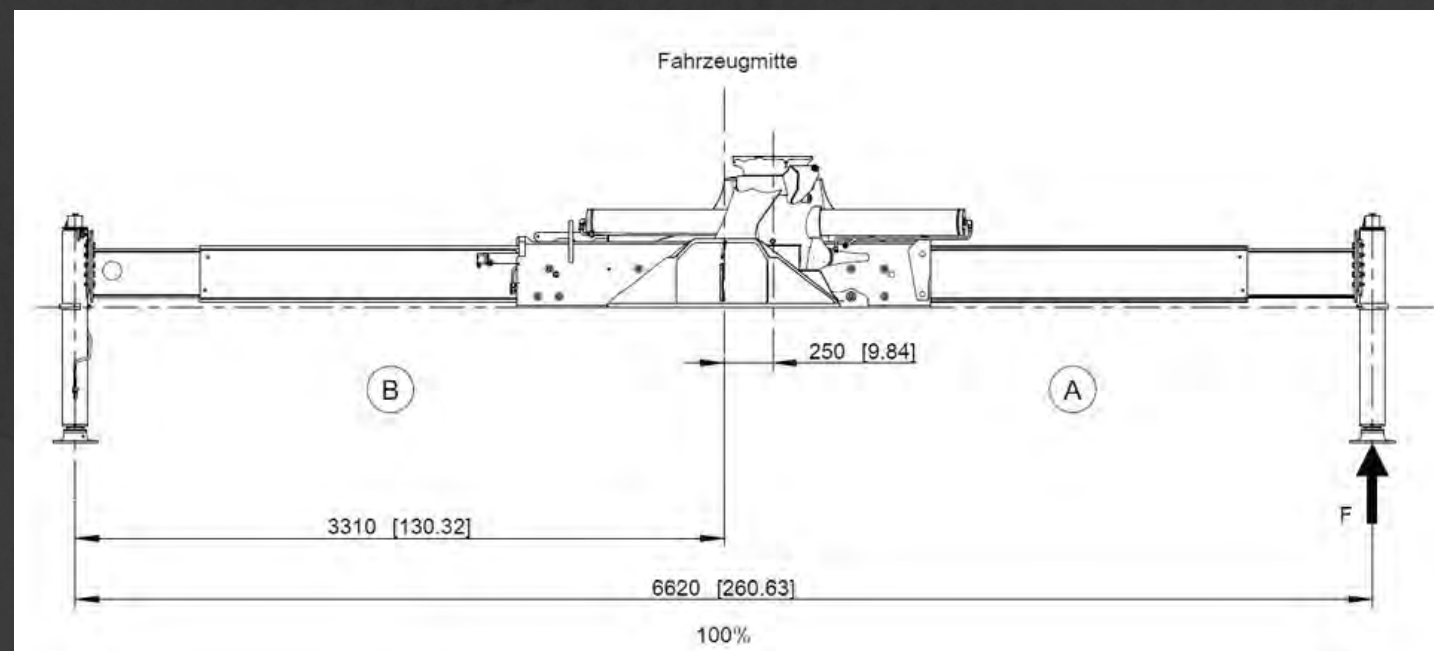
Ergebnis	
A	6,02
B	1,79
C	2,76
D	2,76
E	1,65
F	5,26

TRAGLASTDIAGRAMM KRAN - PK 28.002 TEC D

KRANDARSTELLUNG SYMBOLISCH



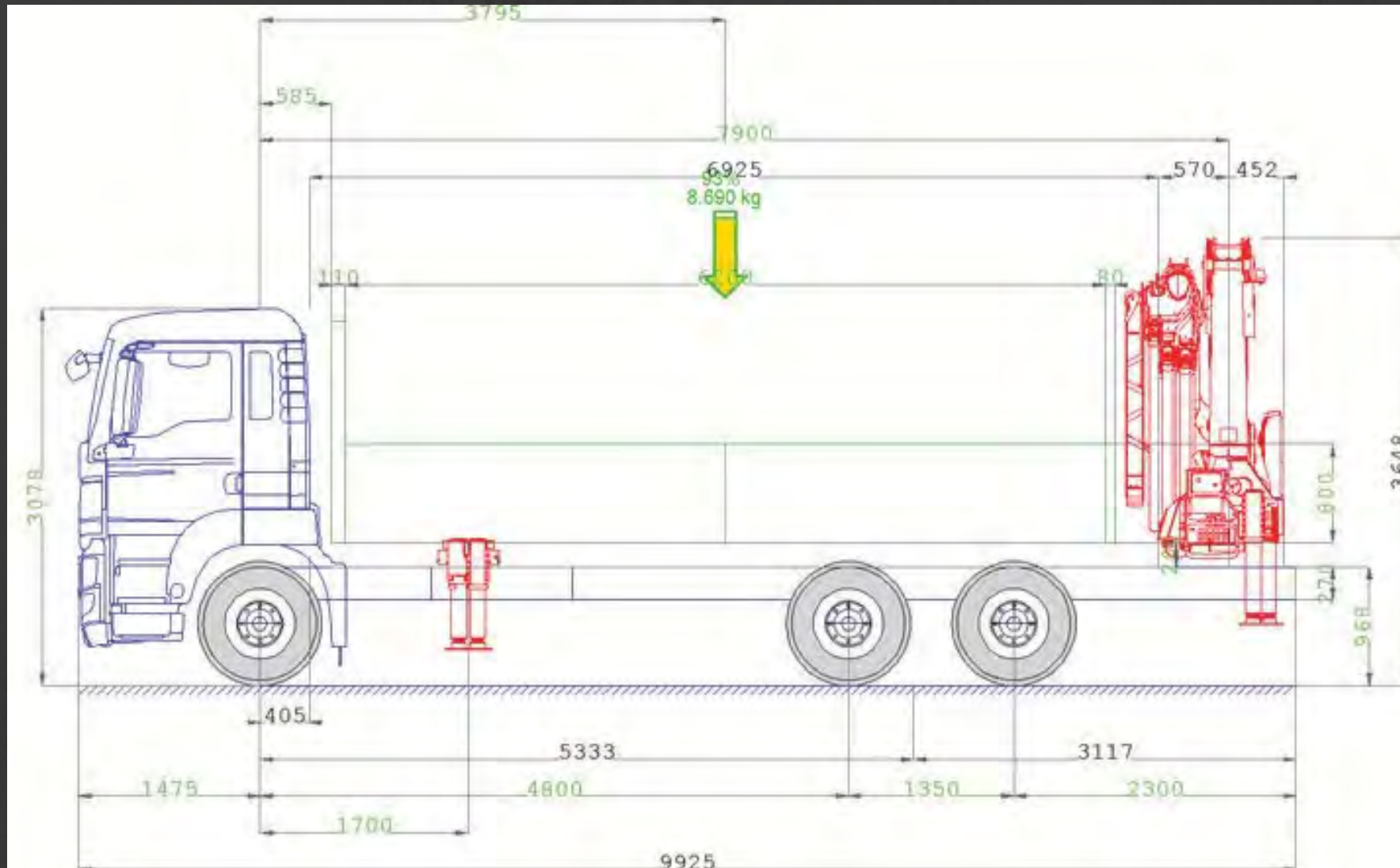
ABSTÜTZDIAGRAMM KRAN - AUSLEGER R3XH



Stützkraft	
F (A)	F (B)
100,7 kN [22,640 lb]	94,1 kN [21,150 lb]

++++
++++ **NIEDERLASSUNG ZWICKAU**

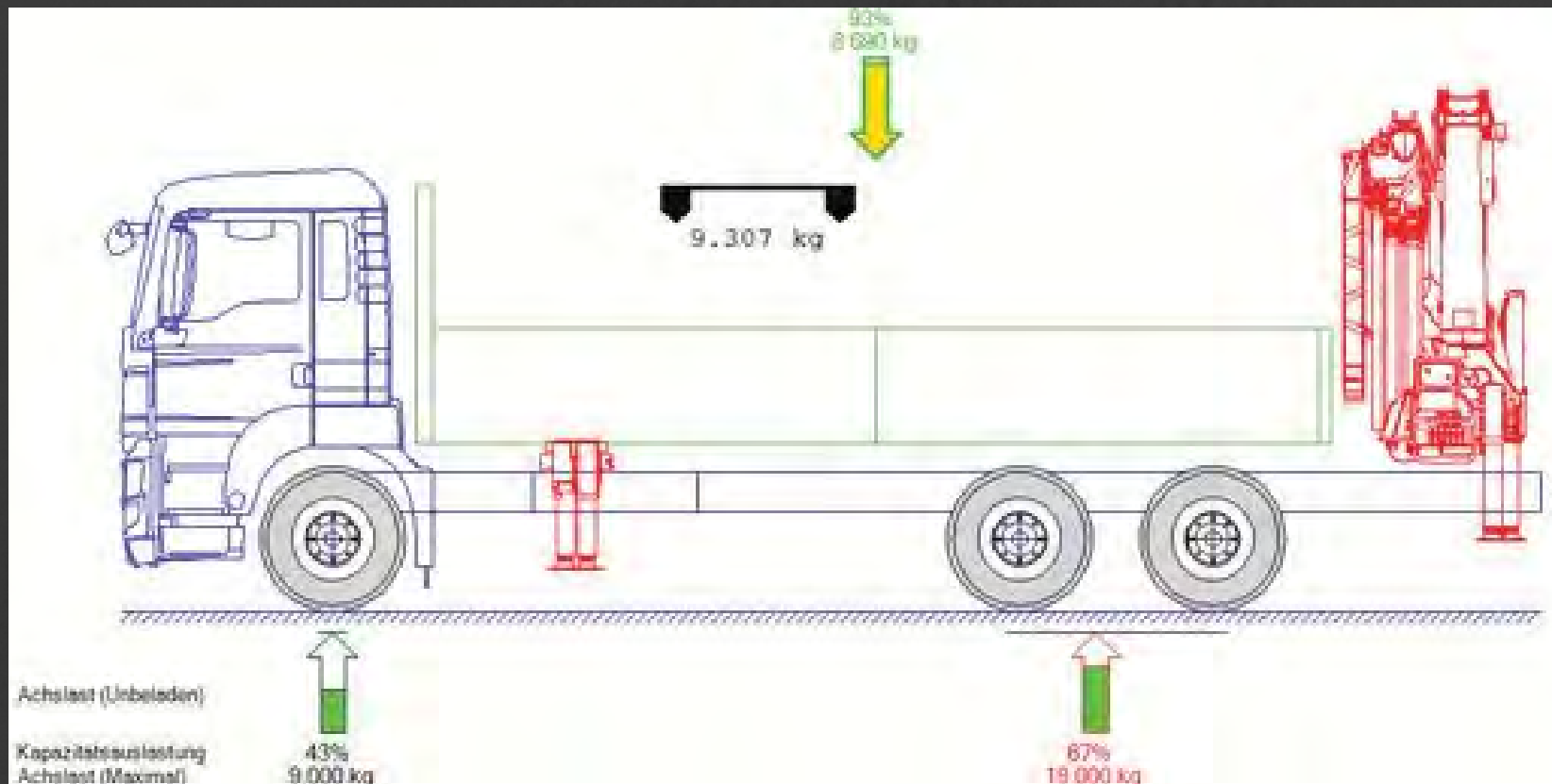
A U F B A U Z E I C H N U N G



Trägerfahrzeug	MAN TGS 26.440 6x2-4 BL 6x2-4 EURO 6
Fahrerhaus	M
Radstand (mm)	4.800 + 1.350
Zulässige Achslasten (kg)	9.000 / 11.500 / 7.500
Zulässiges Gesamtgewicht (kg)	26.000
Nutzlast (kg)	8.690
Kran	PK 28.002 TEC 5 D LKW R3XH STZ3 HPSC SL4 OWLKU FFST
Zusatzabstützung	BS003 – A_STZS3

+++++ ACHSLAST & NUTZLASTBERECHNUNG

Transportposition Kran	
Standard	Ja
Armrichtung	Links
Winkel Hauptarm (*)	-50,7
Winkel Knickarm (*)	169,1
Ausschub Kran (mm)	0
Winkel Flyjib (mm)	

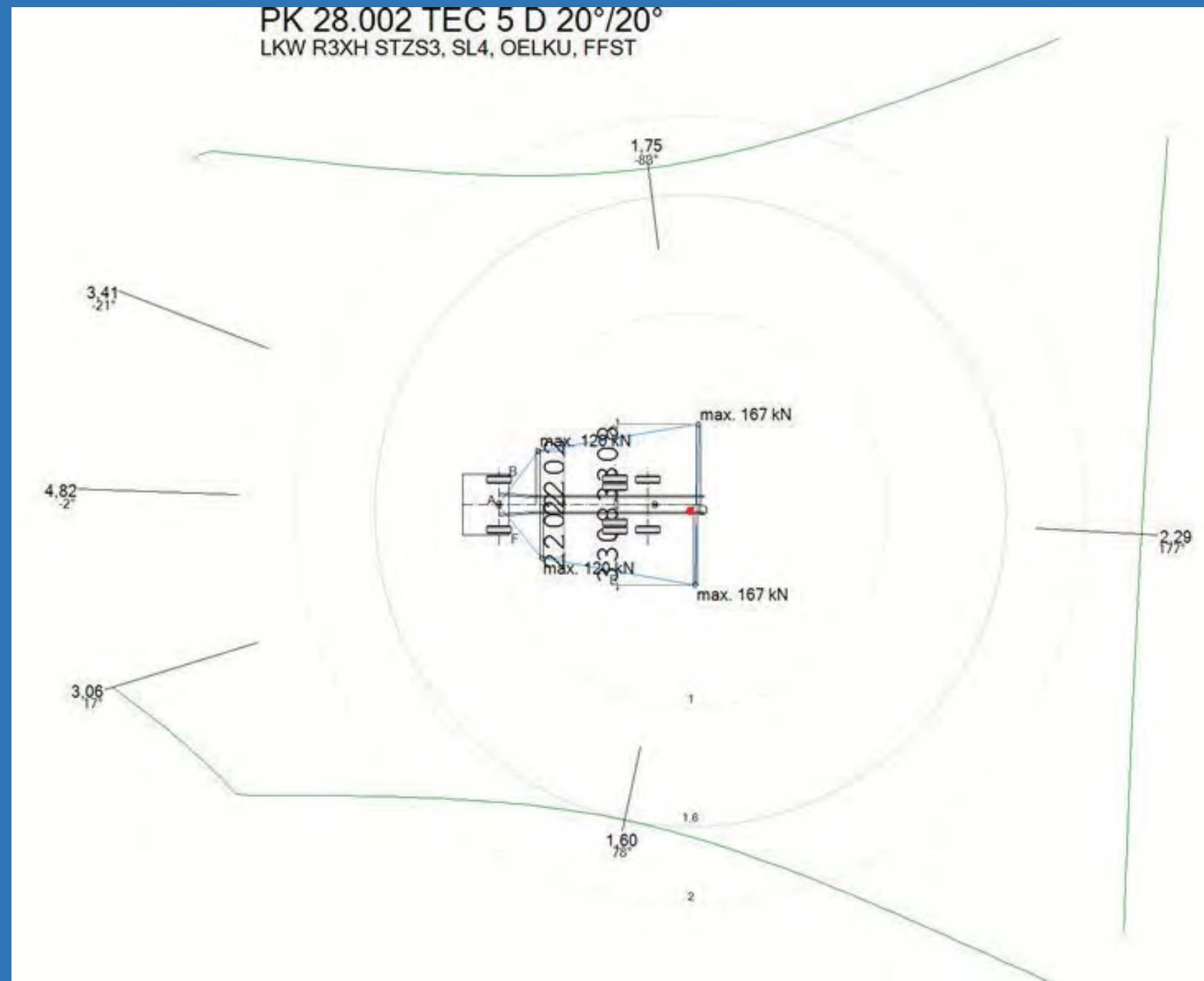


Ergebnis	Gewicht (kg)	Position (mm)			Frontachse (kg)		Hinterachse (kg)
		X	Y	Z			
Achslast (Unbeladen)	16.693	4.094	15	946	23%	4.173	12.816
Nutzlast	8.690	3.795	0	1.568		3.877	6.184
Nutzlastverlust	617					0	439
Achslast (Beladen)	25.383	3.992	10	1.159	25%	6.383	19.000
Achslast (Maximal)	26.000				35%	9.000	19.000

Empfohlener Nutzlastschwerpunkt: 2.398 – 3.543

Name	Gewicht (kg)	Position (mm)			Frontachse (kg)	Hinterachse (kg)	Relevanz
		X	Y	Z			
MAN TGS 26.440 6x2-4 BL	8.763	2.171	0	778	5.195	3.568	*
PK 28.002 TEC 5 D Montageteile	50	7.900	0	1.188	-24	74	*
PK 28.002 TEC 5 D Statische Teile	1.556	8.033	-163	1.532	-788	2.344	*
PK 28.002 TEC 5 D Dynamische Teile	1.939	7.639	153	2.371	-839	2.777	*
Pritsche _8000	1.150	3.795	0	1.268	332	818	*
HR_Unterbau	1.400	4.700	0	0	166	1.234	*
Kranplatten	85	8.000	0	0	-43	128	*
Hydrauliktank 200 l	260	3.100	800	0	109	151	A
BS003/A_STZS3	490	1.700	0	968	334	156	*

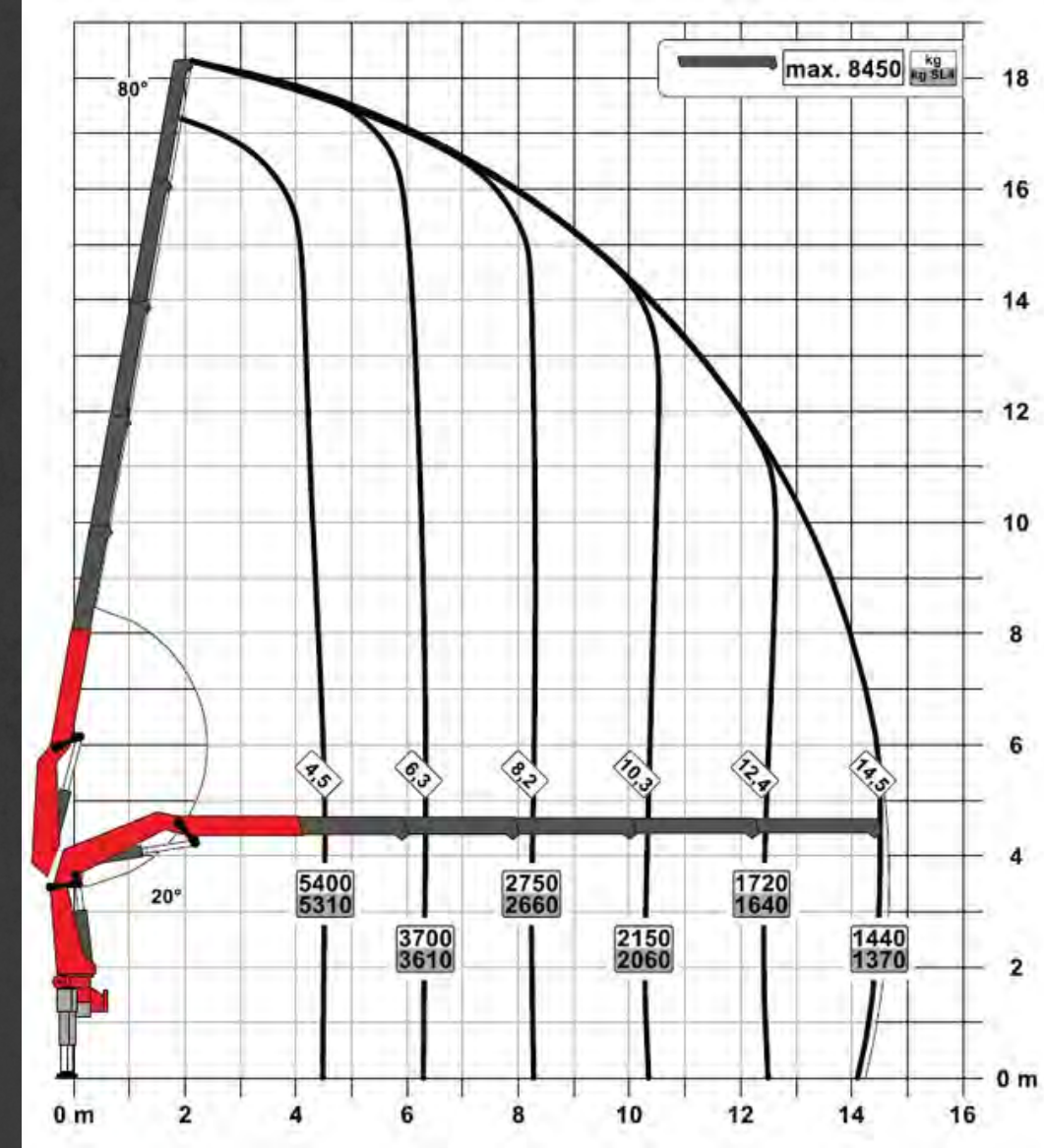
Achslast (Unbeladen)	16.693	4.094	15	946	3.877	12.816	
Nutzlast	8.690	3.795	0	1.568	2.506	6.184	
Nutzlastverlust	617				0	439	
Achslast (Beladen)	25.383	3.992	10	1.159	6.383	19.000	
Achslast (Maximal)	26.000				9.000	19.000	
Empfohlener Nutzlastschwerpunkt: 2.398 – 3.543							



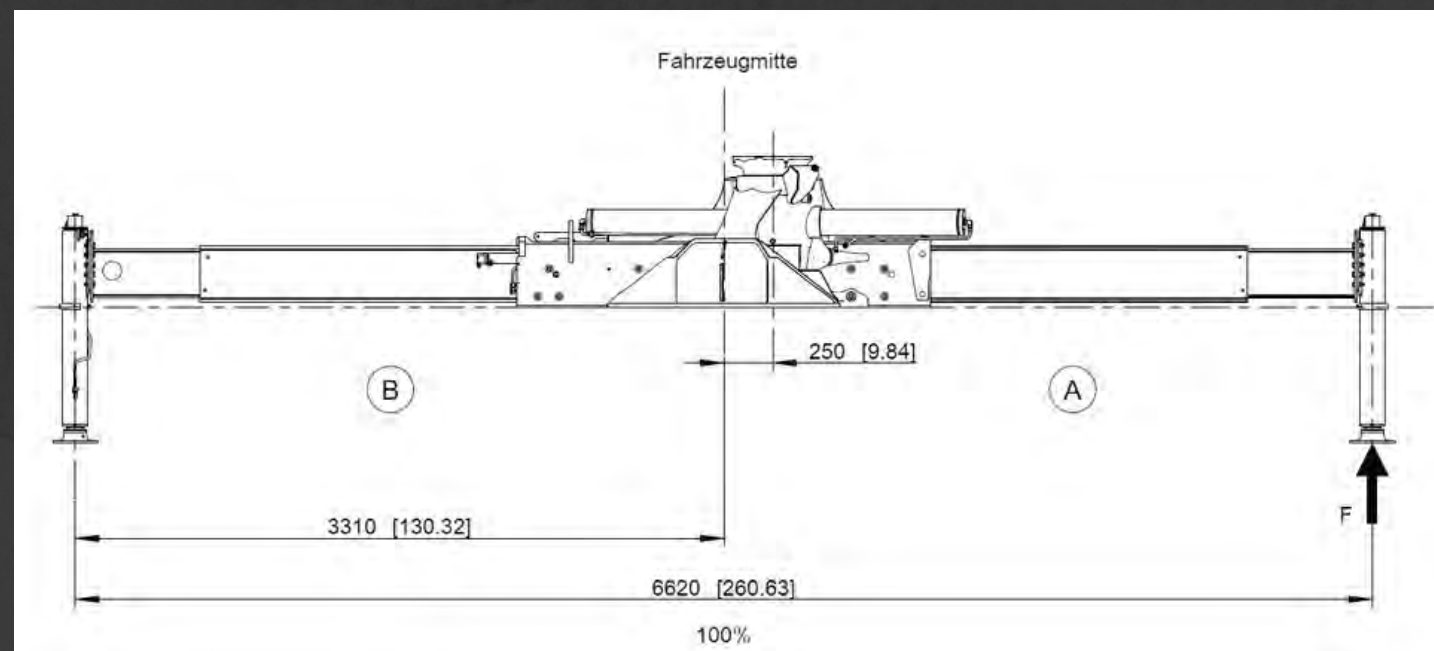
Ergebnis	
A	4,82
B	3,41
C	1,75
D	2,29
E	1,60
F	3,06

TRAGLASTDIAGRAMM KRAN - PK 28.002 TEC D

KRANDARSTELLUNG SYMBOLISCH



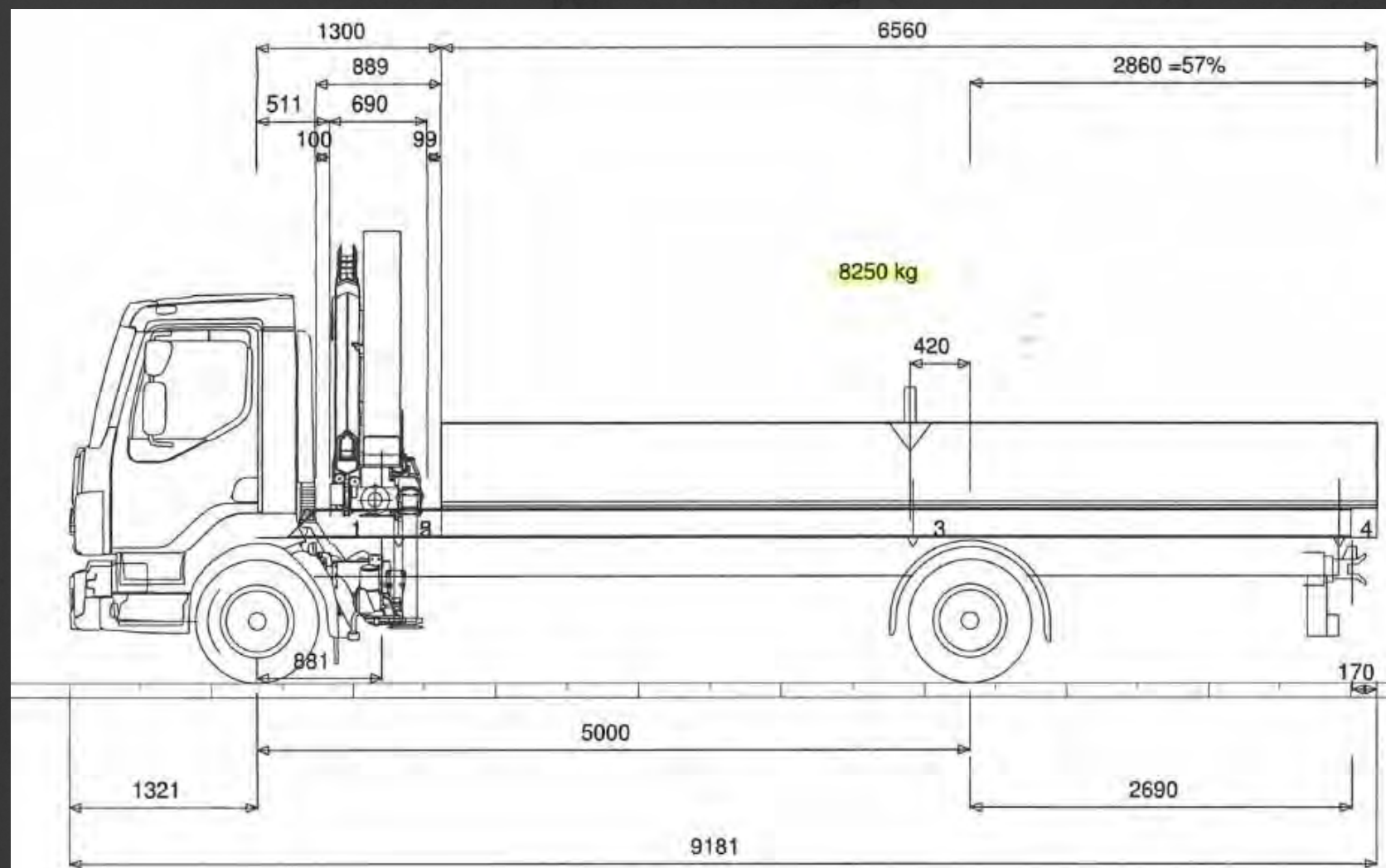
ABSTÜTZDIAGRAMM KRAN - AUSLEGER R3XH



Stützkraft	
F (A)	F (B)
100,7 kN [22,640 lb]	94,1 kN [21,150 lb]

++++
++++ **NIEDERLASSUNG BUTZBACH**

A U F B A U Z E I C H N U N G

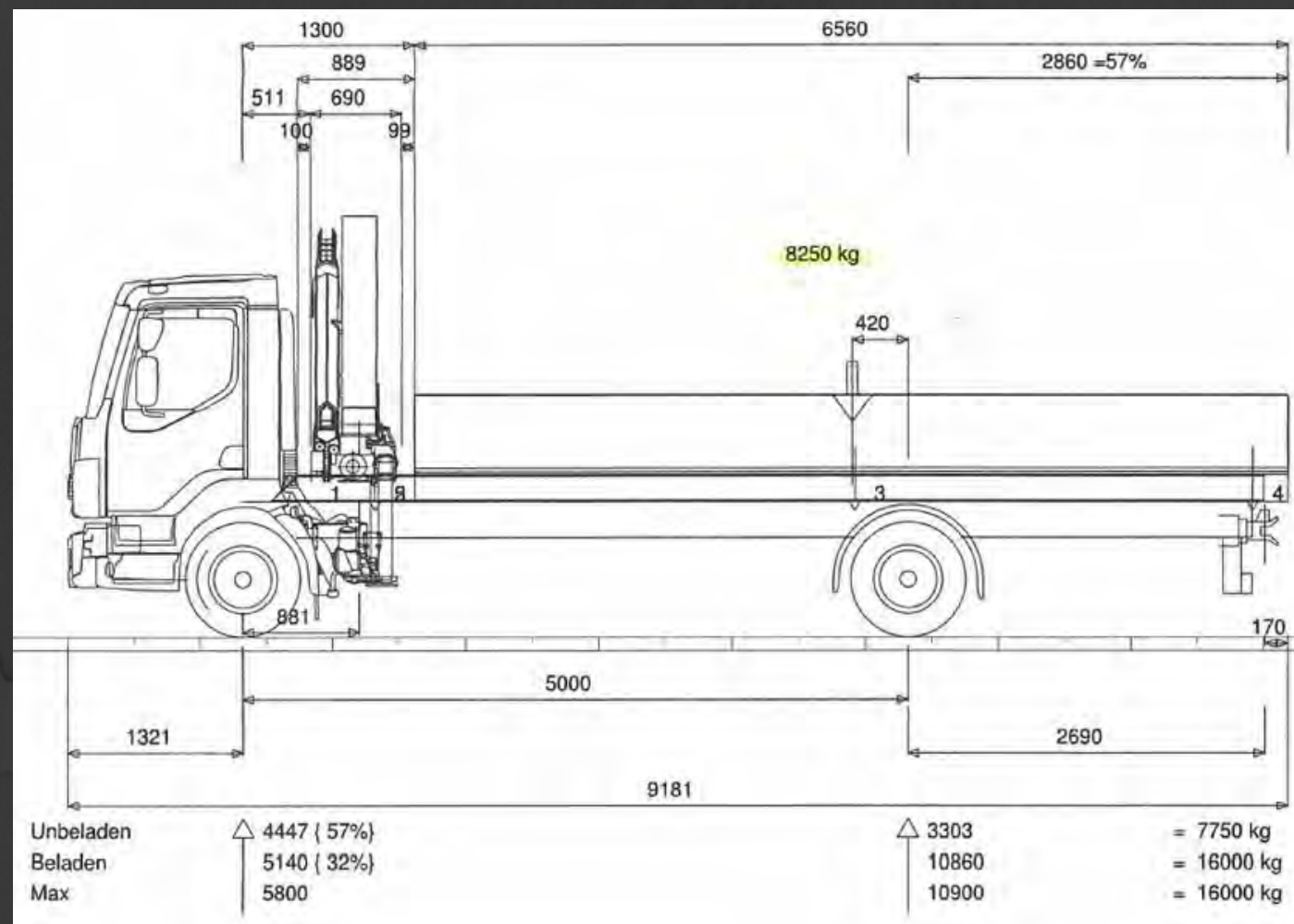


Trägerfahrzeug	VOLVO FLL 240-280 HP 42R GVW16 Rear leaf 5000 FL-L1 H1
Fahrerhaus	Normalfahrerhaus - kurz
Radstand (mm)	5000
Vorderachslast max. (kg)	5.800
Hinterachse max. (kg)	10.900
Zulässiges Gesamtgewicht (t)	16.000
Nutzlast (kg)	8.250
Kran	Hiab 111 B2 HiDuo

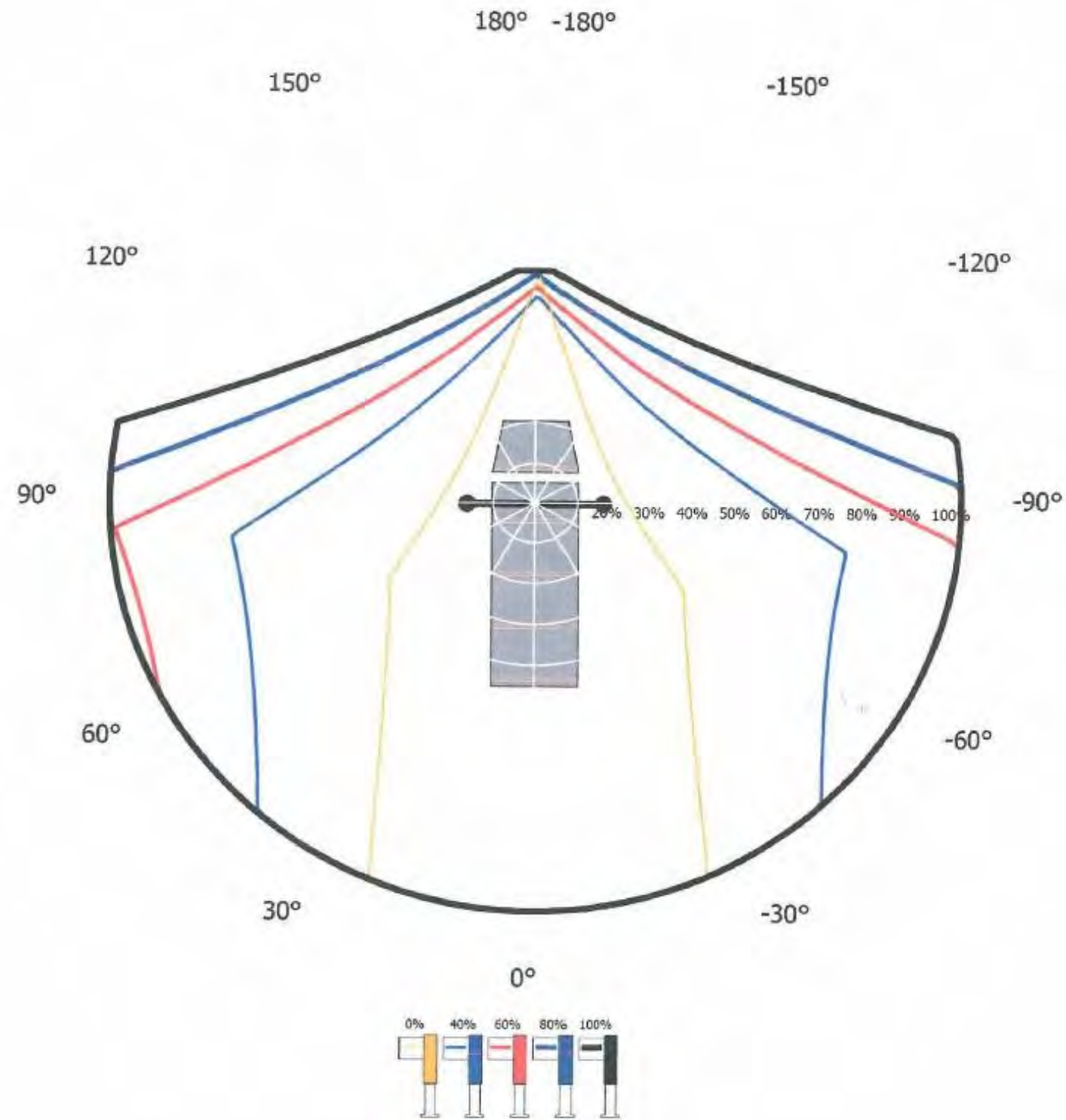
++++
++++ **ACHSLAST &**
NUTZLASTBERECHNUNG

Transportposition Kran

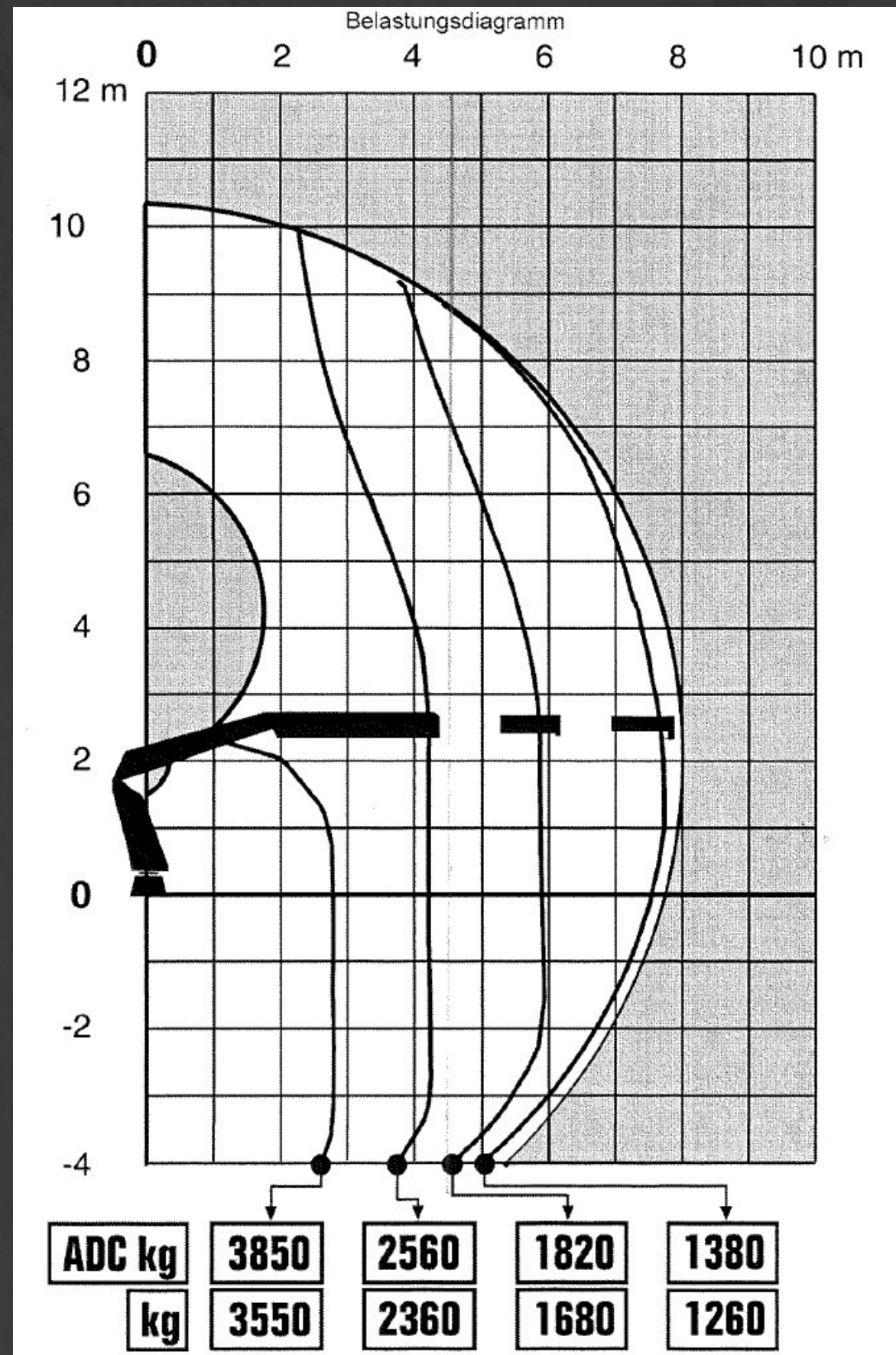
Standard	Ja
Schwenkbereich	406°
Maximale hydraulische Ausladung	8,0 m
Abstützbreite manuell ausziehbar	4,8 m
Abstützbreite hydraulisch ausfahrbar	4,8 m



Ausladung / Traglast-Verhältnis	2,8 m / 3.850 kg
Ausladung / Traglast-Verhältnis	4,2 m / 2.560 kg
Ausladung / Traglast-Verhältnis	5,9 m / 1.820 kg
Ausladung / Traglast-Verhältnis	7,7 m / 1.380 kg



TRAGLASTDIAGRAMM KRAN - HIAB 111 B-2 HIDUO
KRANDARSTELLUNG SYMBOLISCH

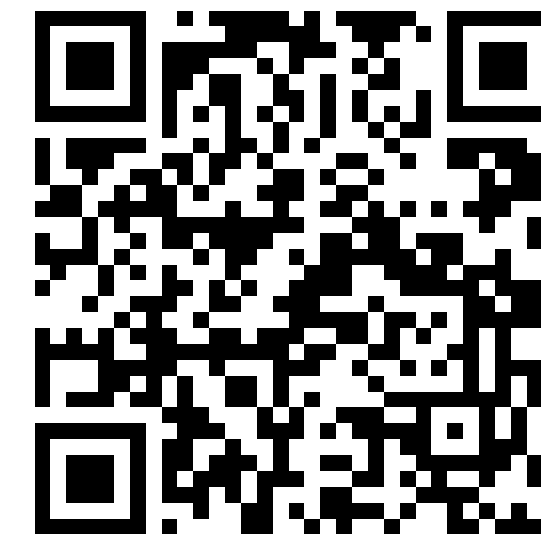


TSG TREBBINER STAHLGESELLSCHAFT



Klicken

KONTAKT



STANDORTE

Zentrale Trebbin

Gewerbegebiet 1, Zossener Str. 14959 Trebbin

Niederlassung Butzbach

Zum Oberwerk 20, 35510 Butzbach

Niederlassung Zwickau

Muldestrasse 49, 08056 Zwickau

WEBSITE

<https://www.tsg-trebbin.de/>

